



LCN-GVS Version 2.0 → Neuheiten

Editor

Wir möchten die Einrichtung der LCN-GVS möglichst komfortabel gestalten, um dem Elektriker es so einfach wie möglich zu machen. Darum stecken wir die meiste Zeit der Entwicklung in die Ergonomie:

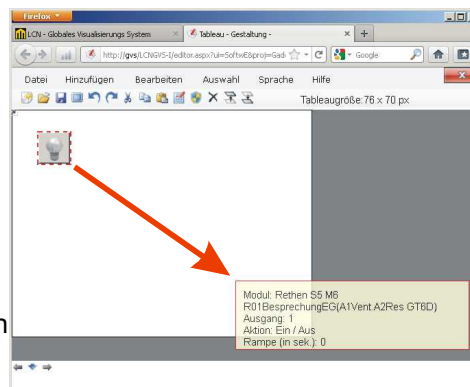
Infobox

Beim Bewegen der Maus über ein Tableau-Element wird eine Infobox mit detaillierten Informationen eingeblendet (Modulname, Aktion etc.).

Auswahl / Markieren / Editieren

Das Handling des Editors wurde so angepasst, wie man es von anderen Desktop-Anwendungen gewohnt ist. Im Einzelnen bedeutet das:

- Ein Tableau-Element bleibt so lange markiert, bis in einen 'leeren' Bereich geklickt wird
- Mehrere Elemente werden durch das gedrückt-halten der SHIFT- oder STRG-Taste ausgewählt. Der Menüpunkt "Mehrfachauswahl" wurde entfernt
- Kontextmenü (Öffnen durch Rechtsklick) für Kopieren / Einfügen / Löschen



Dimmer

Das Erscheinungsbild des Dimmers lässt sich mit (eigenen) Grafiken verändern.

Bedienung des Dimmers

Die Maus kann während des Schiebens das Browserfenster verlassen.

Touch-Bedienung ist jetzt ebenfalls möglich:

- Durch Klicken wird der Dimmer stufenweise verschoben
- Durch Klicken auf den Schieberegler wird dieser „eingefangen“ und kann mit einem weiteren Klick an der gewünschten Position abgelegt werden



Geschwindigkeit

Reaktionsgeschwindigkeit: Das Aufrufen der Tableaus ist jetzt wesentlich flüssiger. Dafür haben wir 'unter der Haube' einiges verbessert:

Datenverkehr

Der LCN-GVS Server muss weniger Netzwerkdaten übertragen. Dies wurde durch die Aktivierung von Kompression erreicht. Dadurch reduziert sich die Datenmenge um etwa 75%. Besonders hilfreich bei langsamen Internetverbindungen (EDGE / GPRS).

Icon-Stati

Fehlende und noch nicht geladene Status-Werte aus dem LCN-Bus werden kenntlich gemacht.

So kann man z.B. erkennen, dass ein Stromkreis spannungslos ist und die Module keine Statusmeldungen liefern.

Tableaus öffnen

Das Öffnen von 'großen' Tableaus wurde beschleunigt durch Verringerung der benötigten Rechenzeit auf dem LCN-GVS-Server-PC. Es ist jetzt möglich für größere Projekte einen Server-PC mit geringeren Systemressourcen zu nutzen.



Lizenzen

Ab dieser Version 2.0 wird das Lizenz-Modell gerechter. Es muss (nur noch) eine Lizenz für die Module erworben werden, die man Visualisieren möchte, nicht für alle Module im Objekt.

Und vieles mehr...